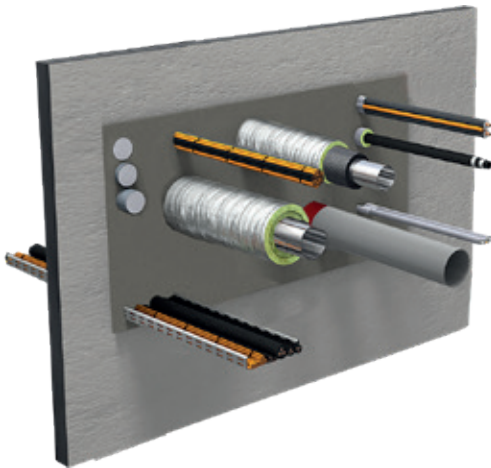




PYRO-SAFE® Novasit BM

Kombiabschottung aus Brandschutzmasse für eine Vielzahl verschiedener Durchführungen



Feuerwiderstandsklasse

max. EI 120 gem. EN 13501-2

Einsatzbereiche

- Massivwand, Decke

Systemdaten

Verwendbarkeitsnachweis	ETA-16/0132	
Bauteilstärke	Wand	≥ 150
	Decke	≥ 150
Schottstärke	Wand	≥ 150
	Decke	≥ 150
Schottgröße	Wand	1200 x 2000
	Decke	1200 x 2000

Alle Angaben in mm

Belegung

Medienleitungen		max. Durchmesser*	
	Kabel	≤ 80	
	Kabelbündel	≤ 100 / ≤ 21	
	Kabeltrassen	✓	
	EIR	Einzel	≤ 63 / ≤ 21 (≤ 100 / ≤ 50 in Decken)
	EIR	Bündel	≤ 100 / ≤ 32 / ≤ 21
	PE-Leitungen „speed pipes“		24x ≤ 7,0 7x ≤ 10,0 5x ≤ 12,0
	Brennbare Rohre		≤ 160
	Mehrschichtverbundrohre		≤ 63
	Nichtbrennbare Rohre mit Mineralfaserisolierung		≤ 323,9 (Stahl) ≤ 88,9 (Kupfer)
	Nichtbrennbare Rohre mit FEF-Isolierung		≤ 168,3 (Stahl) ≤ 108 (Kupfer)
	Klimasplit-Leitungs-kombinationen		✓

*Alle Angaben in mm

Für weitere Informationen kontaktieren Sie uns gerne:

- ✉ Informationen: global@svt.de Bestellung: order@svt.de
- ☎ +49 4105-40 90-0



PYRO-SAFE® Novasit BM

Produkte



PYRO-SAFE® NOVASIT BM

Brandschutzmasse

Sack à 20 kg – Art.-Nr. 01161030



PYRO-SAFE® CT

Cable Tube

Länge 150 mm – Art.-Nr. 01281150

Länge 200 mm – Art.-Nr. 01281200

Länge 300 mm – Art.-Nr. 01281300



PYRO-SAFE® DG-CR 1.5

Brandschutzwickel

Rolle à 10 m x 125 mm – Art.-Nr. 01261125



Lamellenmatte "Klimarock"

Rolle à 3,05 m² – Art.-Nr. 01187100



PYRO-SAFE® DG-CR BS

Brandschutzwickel

Rolle à 10 m x 100 mm – Art.-Nr. 01264100

Ergiebigkeit

PYRO-SAFE® NOVASIT BM

6–7 l Wasser + 20 kg Trockenmörtel

≈ 20 l verarbeitungsfertiger Nassmörtel

≈ 20 l Volumen nach Aushärtung

Materialbedarf

Schottgröße [m ²]	Belegung		
	0 %	30 %	60 %
0,01	1,5	1,05	0,6
0,02	3,0	2,1	1,2
0,03	4,5	3,15	1,8
0,05	7,5	5,25	3,0
0,10	15,0	10,5	6,0
0,20	30,0	21,0	12,0
0,30	45,0	31,5	18,0
0,50	75,0	52,5	30,0
1,00	150,0	105,0	60,0

Circawerte in kg