

## מגן כבלים קטן



10 ק"ג

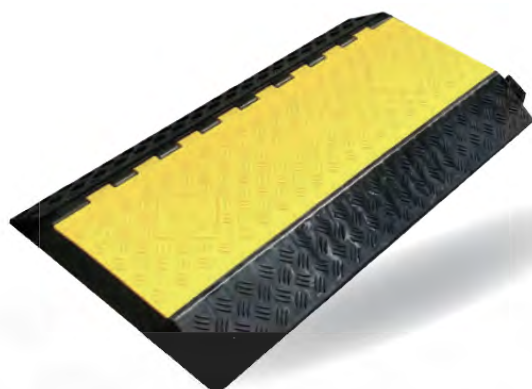
PPC + PVC

90/30/45 O"מ

3 תעלות של 3.5/3.5

מק"ט 3014

## מגן כבלים גדול



15 ק"ג

PPC + PVC

90/60/75 O"מ

3 תעלות של 6.5/6.5

מק"ט 3009

- אפשרות חיבור אחד לשני.
- בותן הגנה מרבית מפני פגיעה בכבלים ע"י הולכי רגל ורכבים, ומונע מכשול ונפילה.
- משמש פתרון מושלם לפריסת כבלים באזורי מעבר כגון: אירועים, כנסים ועוד.